



KiTa war gestern, ab heute gehts in die Schule!



Liebe Eltern...

die Einschulung Ihres Kindes steht bevor!

Ein aufregender neuer Lebensabschnitt beginnt, bei dem wir Sie und Ihre Familie gerne begleiten möchten.

Dieser Flyer gibt Ihnen eine Orientierung über das vielfältige und wohnortnahe Angebot der Grundschulen in Wolfsburg.

Die unterschiedlichen Schulprofile und Ganztagsangebote, sowie eine verlässliche Ferienbetreuung in schulfreien Zeiten und individuelle Lernangebote, bereiten Ihre Kinder nicht nur optimal auf die weiterführenden Schulen der Stadt, sondern darüber hinaus auf ein selbstbestimmtes Leben vor.

Die Schulen im Primarbereich sind überwiegend in städtischer Trägerschaft, aber es gibt auch Schulen kirchlicher und freier Träger.



Iris Bothe

Dezernentin für Jugend, Bildung und Integration der Stadt Wolfsburg

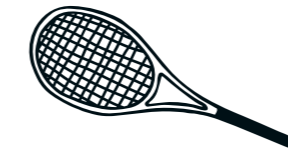
Weitere Informationen finden Sie im Internet unter www.wolfsburg.de/schule.

Nutzen Sie auch die Möglichkeit, die Einrichtungen nach vorheriger Absprache persönlich kennenzulernen, um das für Sie und Ihr Kind passende Angebot herauszufinden.

Iris Bothe

Ganztagschulen - Neue Perspektiven

- Ihr Kind wird von der 1. bis zur 4. Klasse von morgens bis nachmittags pädagogisch betreut und gut versorgt.
- Neben einem gesunden und vollwertigen Mittagessen bekommt es mehr Zeit zum Lernen und um das Gelernte zu vertiefen.
- Kostenlos bieten diese Schulen an fünf Tagen in der Woche ein umfassendes Bildungs- und Betreuungsangebot in Kooperation mit einem Träger der Jugendhilfe an.
- Die Kinder können am Nachmittag zwischen AGs, offenen Angeboten und selbstbestimmten Spielzeiten wählen. Sie und Ihr Kind können zu Beginn jedes Schuljahres wählen, ob und an welchen Tagen (2 bis 5 Tage pro Woche)
- Angebot der Ganztagschule sind bis 16:00 Uhr verbindlich, eine kostenlose Betreuung ist bis 17:00 Uhr möglich.
- An teil-/gebundenen Ganztagsgrundschulen ist die Teilnahme an bestimmten Tagen verpflichtend. Die Anmeldung ist für ein Jahr verbindlich und für die Teilnahme an einer AG ebenfalls verbindlich für ein Halbjahr.



Freie Wahl der Schule

- Als Wolfsburgerin oder Wolfsburger können Sie Ihr Kind an jeder Grundschule der Stadt anmelden. Beachten Sie dabei, dass es Grundschulen mit Außenstellen gibt, bei denen die Anmeldung grundsätzlich am Hauptstandort stattfindet.
- Zudem haben manche Schulen Zugangsvoraussetzungen. Informationen erteilen hierzu die einzelnen Schulen.
- Gibt es an einer Schule mehr Anmeldungen als Schulplätze, werden die Plätze durch ein Losverfahren vergeben. Das Losverfahren wird von der Schulleitung durchgeführt.

Schulen mit Profil

Mit einem qualitativ hochwertigen Unterricht im Rahmen der vom Land Niedersachsen vorgegebenen Lehrpläne geben alle Wolfsburger Schulen Ihren Kindern die besten Grundlagen für eine erfolgreiche Schulzeit.

Unterschiede gibt es in den Schwerpunkten, die sich die Schulen setzen. Jede Schule hat eigene Besonderheiten, Ausprägungen und pädagogische Konzepte, die ihr ein unverwechselbares Gesicht, ein eigenes Profil geben.

Zum Beispiel:

- bilinguale (zweisprachige) Angebote
- Schulen mit musischen, sportlichen oder umweltbildenden Schwerpunkten
- Kooperationsklassen
- konfessionelle Schulen sowie eine Freie Waldorfschule



Inklusion an Wolfsburger Schulen

- Kinder mit Unterstützungsbedarf können wie alle anderen Kinder an jeder Grundschule angemeldet werden.
- Alle Wolfsburger Schulen bieten, im Rahmen ihrer räumlichen Möglichkeiten (z. B. Barrierefreiheit, Pflegeförderbereich), eine inklusive Beschulung an.
- Als Erziehungsberechtigte von Schülerinnen und Schülern mit einem Handicap haben Sie grundsätzlich auch die Möglichkeit, Ihr Kind an einer Förderschule anzumelden.
- Sie können sich bei Bedarf darüber beraten lassen, welche Wolfsburger Schulen bereits auf einzelne Förderbedarfe eingestellt sind.
- Bitte sprechen Sie den eventuellen Unterstützungsbedarf Ihres Kindes bei der Schulanmeldung offen an. Nur dann können Sie gezielt und umfassend beraten werden.
- Wenden Sie sich auch gerne an die Schulberatung der Stadt Wolfsburg unter Telefon: 05361 28-1129 oder Email: schullandschaft@stadt.wolfsburg.de



WOLFSBURG

Einschulung in eine Wolfsburger Grundschule

Übersicht, Standorte und Informationen

Stadt Wolfsburg
www.wolfsburg.de/schule

Geschäftsbereich Schule
Porschestraße 49
38440 Wolfsburg

Kontakt Einschulung
05361 28-1696
einschulung@stadt.wolfsburg.de

WIR WOLLEN WISSEN

Stand: November 2021



Schülerbeförderung

Schüler*innen mit Wohnsitz in Wolfsburg haben einen Anspruch auf eine kostenlos bereitgestellte Busfahrkarte, wenn ihr Schulweg in Klasse 1-4 und im Schulkindergarten die Mindestentfernung von 2 km überschreitet.

- Zugrunde gelegt wird der kürzeste, sichere öffentliche Weg (Schulwegpläne) zwischen Wohnung und Schuleingang.
- Die Datenübermittlung erfolgt ohne Antrag automatisch durch die Schule an das Team Schülerbeförderung.
- Bei Anspruch wird Ihrem Kind die Busfahrkarte von der Wolfsburger Verkehrsgesellschaft (WVG) zugeschiedt.
- Besondere Regelungen gelten für Schüler*innen mit kurzfristigen oder dauerhaften Beeinträchtigungen.

Weitere Informationen erhalten Sie vom Team Schülerbeförderung:

Geschäftsbereich Schule
Team Schülerbeförderung
Porschestraße 74
38440 Wolfsburg

05361 28-2317 oder 28-1647

Email: schulbefoerderung@stadt.wolfsburg.de

Fit für die Einschulung

Im letzten Jahr vor der Einschulung findet für alle schulpflichtigen Kinder im Gesundheitsamt die Schuleingangsuntersuchung statt.

Hierzu erhalten Sie rechtzeitig (ca. 2-3 Wochen vor dem Untersuchungstermin) eine Einladung. Bei der Schuleingangsuntersuchung wird überprüft, ob sich Ihr Kind altersgerecht entwickelt hat und den schulischen Anforderungen gewachsen ist.

Kann-Kinder, die erst nach dem 01.10. des Einschulungsjahres sechs Jahre alt werden, können auf Antrag vorzeitig früher eingeschult werden. Vereinbaren Sie bitte selbstständig mit der gewünschten Schule einen Termin. Die Schulleitung entscheidet aufgrund des Entwicklungsstandes des Kindes über die vorzeitige Aufnahme.

Wenn Ihr Kind zwischen dem 02. Juli und dem 01. Oktober 6 Jahre alt wird, haben Sie die Möglichkeit, den Einschulungstermin um ein Jahr zu verschieben. Nehmen Sie bitte Kontakt mit einer Grundschule auf.

ANMELDUNG ZUR EINSCHULUNG

☎ 05361 28-1696
✉ einschulung@stadt.wolfsburg.de

Anmeldephase 02.05. - 06.05.2022

SCHOOL ENROLMENT

Children who already completed their 6th year of life at the beginning of school year or will complete until following 30th September reach compulsory school age. Children whose 6th birthday is the 1st October are also included. Enrolment will take place already in May. For further informations about enrolment days of your preferred school, please refer to the back of the flyer.

- Please bring the following documents along:
- Completed enrolment form subscribed by both child custodians
 - Custody certificate if necessary
 - Birth certificate / Baptismal certificate of your child
 - Your ID card
 - Proof of measles vaccination

Tomarkirina zarokan ji bo dibistanê

Bi destpêkirina sala xwendinê re zarokên ku şeş sal temam kirine, an jî wê di 30ê Ilonê de bibin 6 salî, pêwîste biçin dibistanê. Di nav de jî zarokên 1ê cotmehê/Oktobar rojbûna wan ya şeşê ye.

Tomarkirina zarokan di dibistanê de di meha gulanê de pêktê. Ji bo hûn zanibin, bê dibistana hûn dixwazin kengî zarokan tomar dike, li piştê wê belavokê binêrin.

- Belgeyên jêrîn bi xwe re binin:
- Forma Tomarkirinê ji alî dê û bav herduyan imzekirî
 - Heger hebe, belgeya lêxwedîtîyê
 - Belgeya zayendî / belgeya zayendî ya dêrê
 - Karta nasnameya we
 - Belgeya parastina sorika (masern)



Mit dem Beginn eines Schuljahres werden die Kinder schulpflichtig, die das sechste Lebensjahr vollendet haben oder es bis zum folgenden 30. September vollenden werden. Dazu zählen auch die Kinder, die am 01. Oktober ihren 6. Geburtstag haben. Die Anmeldungen finden bereits im Mai statt.

Wann die Anmeldephase Ihrer Wunschschule sind, entnehmen Sie bitte der Rückseite des Flyers.



OKULA KAYIT

Yeni bir okul yılın başlamasıyla birlikte, altı yaşına girmiş yada 30. Eylül'e kadar 6 yaşına girecek olan tüm çocukların okul zorunluğunu başlamakta. Ayrıca 1. Ekim'e kadar doğum günü olup 6 yaşına girecek olan tüm çocuklar içinde okul zorunluğunu başlamakta. Okul kayıtları Mayıs ayında başlayacaktır.

Seçmek istediğiniz okulun kayıt günlerini bu broşürün arka tarafından öğrenebilirsiniz.

Aşağıdaki evrakları okul kaydına getiriniz:

- Doldurulmuş ve anne babadan imzalanmış okul kayıt başvuru formu
- Okula gidecek olan çocuk öz evladınız değilse velayet sahibi olduğunuzun dair belge
- Doğum belgesi / Çocuğunuzun vafiz belgesi
- Kimliğiniz
- Çocuğunuzun kızamığa aşısının kanıtı



Iscrizione a scuola

Con l'inizio del nuovo anno scolastico i bambini che hanno completato il sesto anno d'età o che lo completeranno entro il 30 Settembre dovranno frequentare la scuola. Questo vale anche per i bambini che compiono i 6 anni il 1. Ottobre. Le iscrizioni iniziano già a Maggio. Per sapere quando sono esattamente le date di iscrizione per la scuola desiderata, fare riferimento al retro del volantino.

- Si prega di portare al momento dell'iscrizione i seguenti documenti:
- Foglio di iscrizione debitamente compilato da entrambi i genitori o da chi ne fa le veci
 - Eventuale documento che attesti la potestà genitoriale
 - Carta di nascita / di battesimo del bambino
 - Documento di identità del genitore
 - Certificato di avvenuta vaccinazione contro il morbillo



Ferienbetreuung

In den Sommerferien sind die Schulen drei Wochen geschlossen und in den Weihnachtsferien eine Woche. In der verbleibenden Ferienzeit bieten die Wolfsburger Ganztagsgrundschulen ein kostenpflichtiges Ferienbetreuungsangebot inklusive Mittagessen an. Die Ferienprogramme und die Kostenstruktur der Ferienbetreuung sowie zusätzliche Betreuungsmöglichkeiten erfragen Sie bitte bei den einzelnen Schulen.

Die städtische Jugendförderung organisiert eine verlässliche Ferienbetreuung für alle Wolfsburger Grundschul Kinder.

Infos dazu unter

www.ferien-wolfsburg.de



تسجيل الأطفال في المدارس

مع بداية العام الدراسي يصبح الأطفال الذين أكملوا السنة السادسة من العمر أو الذين سيكملون ذلك بحلول ٣٠ سبتمبر القادم ملزمين بالذهاب إلى المدرسة. وهذا يشمل الأطفال الذين يصادف عيد ميلادهم السادس ١ أكتوبر/تشرين الأول.

تجري إجراءات التسجيل في شهر مايو/أيار. لمعرفة أيام التسجيل في المدرسة التي ترغبون تسجيل طفلكم فيها، يمكن الاطلاع على ظهر هذا المنشور.

- يرجى إحضار المستندات التالية معكم:
- استمارة التسجيل بعد التوقيع عليها من قبل كلا الوالدين
 - عند الضرورة إحضار وثيقة تثبت حق الحضانه والرعاية
 - شهادة الميلاد / شهادة التعميد للطفل
 - بطاقة الهوية الخاصة بك
 - إثبات الحماية من الحصبة



Приём заявлений в начальную школу

К началу учебного года дети, достигшие шестилетнего возраста или которые достигнут его до 30 сентября, подлежат обязательному обучению в школе.

К ним относятся также дети, родившиеся 1 октября.

Приём заявлений начинается уже в мае. Началом приема заявлений в выбранную Вами школу Вы можете узнать, посмотрев обратную сторону флайера.

- Принесите следующие документы:
- Заполненный бланк заявления с подписью обоих родителей, имеющих родительские права
 - При необходимости документ о подтверждении родительских прав
 - Свидетельство о рождении / свидетельство о крещении ребёнка
 - Ваше удостоверение личности
 - Доказательство защиты от кори



Familienservice Wolfsburg e. V.

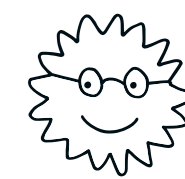
Der Wolfsburger Familienservice ist in allen Fragen zu Kinderbetreuung durch Krippen, Kindertagesstätten, Ganztagsgrundschulen und darüber hinausgehende Angebote ein kompetenter Ansprechpartner.

Der Familienservice vermittelt unter anderem:

- Tagesmütter/-väter & Babysitterinnen und Babysitter
- Schnelle Hilfe über den Kinder-Betreuungs-Notruf KALEO (www.kaleo-wolfsburg.de)
- Notbetreuung bei Krankheitsausfall oder Kuraufenthalt des Sorgeberechtigten
- Integrationshilfe (Schulbegleitungen)

Als Servicestelle für das Projekt »DabeiSein« der Landesstiftung »Familien in Not« unterstützt der Wolfsburger Familienservice finanzschwache Familien schnell und unbürokratisch bei der Beantragung von Zuschüssen für Freizeit- und Bildungsangebote.

Nähere Informationen finden Sie im Internet unter www.familienservice-wolfsburg.de



GRUNDSCHULEN IN WOLFSBURG

01 GRUNDSCHULE AM DRÖMLING VORSFELDE
 Altstadt Moorkämpfe
 📍 Wolfsburger Str. 4A, 38448 Wolfsburg
 📍 Schlesierstr. 24, 38448 Wolfsburg
 🕒 21.02. 18.00
 📅 02.+03.05. 9.00-17.30, 04.+05.05. 9.00-14.00
 ☎ 05363 976830 (Altstadt) 05363 7697 (Moorkämpfe)
 🌐 www.gsamdromling.de

02 BUNTE GRUNDSCHULE WOLFSBURG
 Detmerode Westhagen
 📍 Bonhoefferstr. 33, 38444 Wolfsburg
 🕒 15.03. 18.00, 25.03. 10.30-12.30
 02.05. 8.00-13.00, 03.05. 8.00-13.00 + 13.30-15.00
 📍 Stralsunder Ring 45, 38444 Wolfsburg
 🕒 17.03. 18.00, 25.03. 10.30-12.30
 04.05. 8.00-13.00 + 13.30-15.00, 05.05. 8.00-13.00
 ☎ 05361 772191 (Detmerode) 05361 8770215 (Westhagen)
 🌐 www.buntegrundschule.de

03 GRUNDSCHULE ALT-WOLFSBURG
 Alt-Wolfsburg
 📍 Am Lerchengarten 30, 38448 Wolfsburg
 🕒 09.03. 18.00
 📅 02.05. 12.00-17.00, 03.05. 10.00-17.00, 04.05. 8.00-14.00, 05.05. 9.00-14.15
 ☎ 05361 8660511
 🌐 www.gs-alt-wolfsburg.de

04 GRUNDSCHULE EHMEN-MÖRSE
 Ehmén Mörse
 📍 Mörsar Str. 50, 38442 Wolfsburg
 📍 An der Lehmkuhle 11, 38442 Wolfsburg
 🕒 02.-05.05. 8.00-13.00
 ☎ 05362 987020 (Ehmén) 05361 774075 (Mörse)
 🌐 www.grundschule-ehmen-morse.de

05 GRUNDSCHULE FRIEDRICH-VON-SCHILLER-SCHULE
 Steimker Berg
 📍 Walter-Flex-Weg 8, 38446 Wolfsburg
 🕒 16.03. 15.00-17.00
 02.05. 14.00-17.00, 03.05. 8.00-12.00, 04.05. 8.00-12.00
 ☎ 05361 856910
 🌐 www.schillerschule-wolfsburg.de

06 GRUNDSCHULE HASENWINKEL
 Neindorf
 📍 Schulstr. 16, 38446 Wolfsburg
 🕒 29.04. 11.00-16.00
 03.+04.+07.05. 8.00-13.00
 ☎ 05365 8901
 🌐 www.gs-hasenwinkel.de

07 GRUNDSCHULE SCHUNTERWIESEN HATTORF-HEILIGENDORF
 Hattorf Heiligendorf
 📍 Schultwege 1, 38444 Wolfsburg
 📍 Grüner Jäger 17, 38444 Wolfsburg
 🕒 28.02. 18.00 Mehrzweckhalle Hattorf
 02.-05.05. 8.00-11.30, 06.05. 8.00-11.00 (Hattorf)
 ☎ 05308 2767 (Hattorf) 05365 1443 (Heiligendorf)
 🌐 www.gs-schunterwiesen.de

08 GRUNDSCHULE SÜLFELD
 Sülfeld
 📍 Dorfstr. 8, 38442 Wolfsburg
 🕒 17.03. 18.30-20.00
 📅 02.+03.05. 9.00-13.00, 04.05. 13.00-17.00
 ☎ 05362 5620
 🌐 www.gs-suefeld.wolfsburg.de

09 GRUNDSCHULE WENDSCHOTT
 Wendschott
 📍 Am Teiche 3A, 38448 Wolfsburg
 🕒 21.03. 18.00-20.00
 02.05. 8.30-12.30/13.30-15.30
 03.+05.+06.05. 8.30-12.30
 ☎ 05363 2880
 🌐 www.gs-wendschott.de

10 GRUNDSCHULE WOHLTBERG
 Wohltberg
 📍 Danziger Str. 17, 38440 Wolfsburg
 📅 02.05. 8.30-12.30, 03.05. 8.30-12.00, 05.05. 10.00-16.00
 ☎ 05361 308960
 🌐 www.wohltbergschule.de

11 GRUNDSCHULE HEIDGARTEN
 Vorsfelde
 📍 Zum Heidgarten 42, 38448 Wolfsburg
 🕒 07.02. 13.00-16.00
 03.-06.05. 8.00-12.00 + 13.00-16.00
 ☎ 05363 976840
 🌐 www.grundschule-heidgarten.de

12 HELLWINKELSCHULE
 Hellwinkel Hehlingen Nordsteimke
 📍 Schreiberstr.1, 38446 Wolfsburg
 📍 Am Kindergarten 1, 38446 Wolfsburg
 📍 An der Kirche 1, 38446 Wolfsburg
 🕒 30.03. 19.00, 28.04. 11.00-13.00
 02.+04.05. 8.00-12.00, 05.05. 8.00-16.00 Uhr, 06.05. 8.00-12.00
 ☎ 05361 8484870 (Hellwinkel), 05363 40630 (Hehlingen) 05363 4337 (Nordsteimke)
 🌐 www.hellwinkelschule.de

13 KÄFERSCHULE
 Reislíngen Neuhaus
 📍 Lavinia-Fontana-Str. 1, 38446 Wolfsburg
 📍 Parkweg 1A, 38446 Wolfsburg
 🕒 07.02. 19.00
 02.-04.05. 8.00-14.00, 05.05. 8.00-17.00
 ☎ 05363 72813 (Reislíngen), 05363 4222 (Neuhaus)
 🌐 www.kaeferschule.de

14 LEONARDO DA VINCI GRUND- UND GESAMTSCHULE
 Teichbreite
 📍 Örtzestr. 1A, 38448 Wolfsburg
 🕒 21.02. 15.00-17.00, 24.02.+03.03. 18.00-20.00
 02.05. 8.00-12.30, 03.05. 8.00-15.00, 04.05.+05.05. 8.00-12.30
 ☎ 05361 8660026
 🌐 www.da-vinci-gs.de

15 EICHENDORFF-GRUNDSCHULE
 Rabenberg
 📍 Im Holze 40, 38444 Wolfsburg
 🕒 14.02. 19.00
 02.05. 8.30-13.00+14.00-17.00, 03.+04.05. 8.30-13.00
 ☎ 05361 848849
 🌐 www.eichendorffschule-gs-wolfsburg.de

16 GRUNDSCHULE FALLERSLEBEN
 Glocke Eule
 📍 Standort Glocke: Am Alten Gut 10, 38442 Wolfsburg
 📍 Standort Eule: Schloßplatz 1, 38442 Wolfsburg
 🕒 10.03. 15.00-18.00
 02.05. 8.00-13.00, 03.05. 8.00-13.00, 05.05. 8.00-13.00
 ☎ 05362 967030 (Standort Glocke)
 🌐 www.grundschule-fallersleben.de

17 LAAGBERGSCHULE
 Laagberg
 📍 Masurenweg 9, 38440 Wolfsburg
 📅 Termin wird auf der Homepage veröffentlicht
 02.-04.05. 8.30-12.00, 05.05. 8.30-12.00 + 14.00-16.00
 ☎ 05361 3039111
 🌐 www.laagbergschule.de

18 REGENBOGENSCHULE
 Westhagen
 📍 Dessauer Str. 1, 38444 Wolfsburg
 🕒 08.03. 17.00-18.00
 02.-04.05. 8.00-12.00, 05.05. 8.00-12.00 + 14.00-16.00
 ☎ 05361 873230
 🌐 www.regenbogenschule-wolfsburg.de

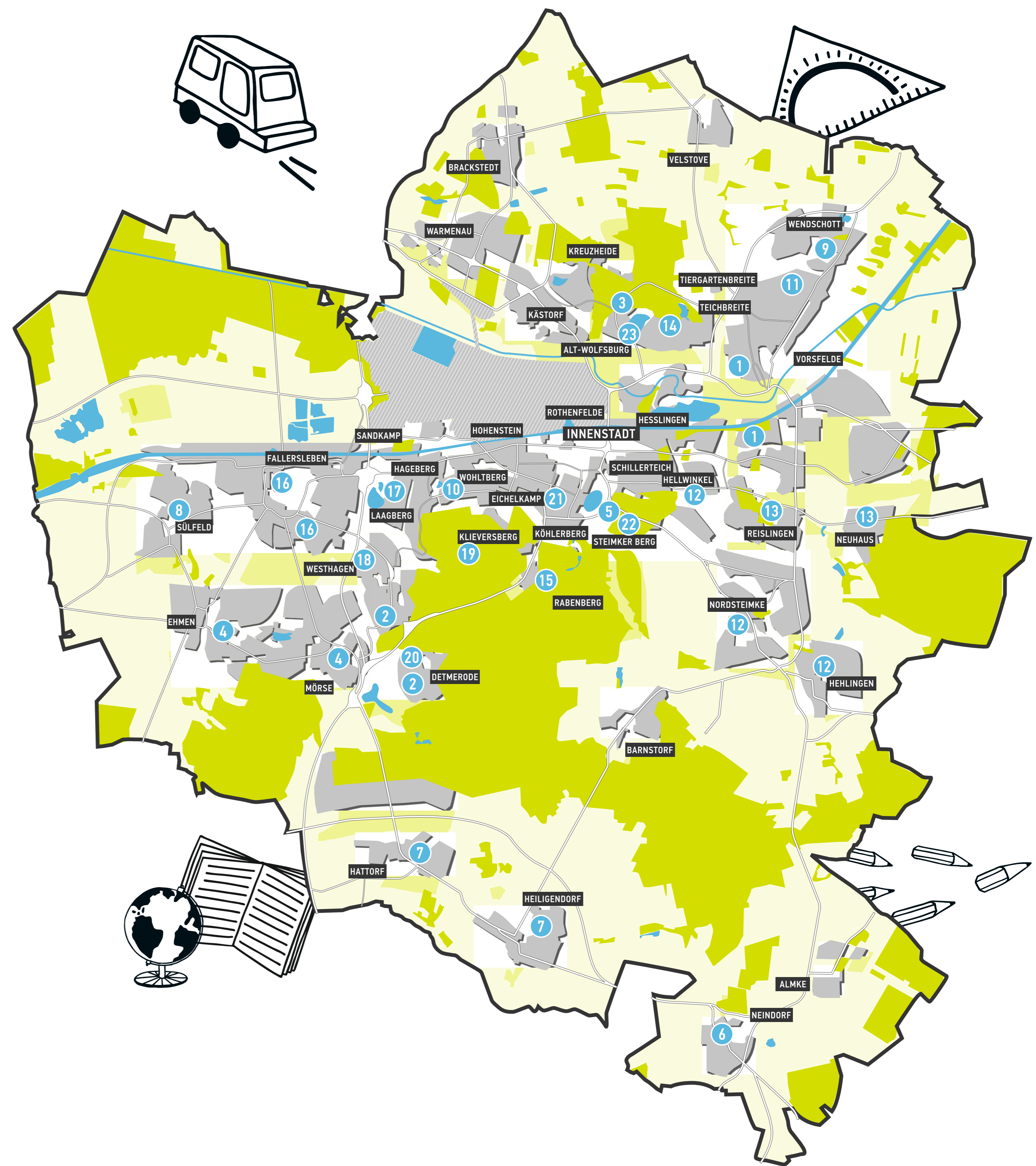
19 EVANGELISCHE GRUNDSCHULE WALDSCHULE EICHELKAMP
 Eichelkamp
 📍 Düsterhooping 11A, 38440 Wolfsburg
 🕒 17.02. 18.00, Homepage beachten
 02.-05.05. 8.00-17.00 Anmeldeung per Doodle Umfrage, weitergehende Informationen auf dem Infoabend
 ☎ 05361 8434041
 🌐 www.evangelische-grundschule-eichelkamp.de

20 FREIE WALDORFSCHULE
 Detmerode
 📍 Robert-Schuman-Straße 7, 38444 Wolfsburg
 📅 Anmeldeung jederzeit möglich
 ☎ 05361 775405
 🌐 www.waldorf-wob.de

21 NEUE SCHULE WOLFSBURG
 Innenstadt
 📍 Heinrich-Heine-Str. 36, 38440 Wolfsburg
 📅 Erst im Frühjahr 2023
 ☎ 05361 8998910
 🌐 www.neue-schule-wolfsburg.de

22 FÖRDERSCHE KÖRPERLICHE UND MOTORISCHE ENTWICKLUNG FRIEDRICH-VON-SCHILLER-SCHULE
 Steimker Berg
 📍 Walter-Flex-Weg 8, 38446 Wolfsburg
 🕒 16.03. 15.00-17.00
 02.05. 14.00-17.00, 03.05.+04.05. 8.00-12.00
 ☎ 05361 856910
 🌐 www.schillerschule-wolfsburg.de

23 FÖRDERSCHE GEISTIGE ENTWICKLUNG PETER-PAN-SCHULE
 Teichbreite
 📍 Am Lerchengarten 28, 38448 Wolfsburg
 📅 02.05.-06.05. nach Vereinbarung
 ☎ 05361 866090
 🌐 www.peter-pan-schule.de



Zeichen & Farben

- = Schule in kirchlicher Trägerschaft
- = Schule in freier Trägerschaft
- = Förderschulen

i
 Informationstag
 information event
 Roja pëzaniņa
 يوم تقديم المعلومات "يوم الأبواب المفتوحة"
 Giornata informativa
 Информационный день
 Bilgilendirme günü

☎
 Anmeldung telefonisch vereinbaren
 register by phone
 soza tomarkirinë bi telefonë bistinin
 تحديد موعد التسجيل تلفونياً
 concordare per telefono l'iscrizione
 Регистрация по телефону
 Telefonla Randevu

📅
 Fixe Anmeldeetermine
 fixed registration dates
 soza tomarkirinë ya taybet
 مواعيد تسجيل ثابتة
 date fisse per l'iscrizione
 Фиксированная дата регистрации
 Sabit kayıt randevuları

